

Муниципальное бюджетное дошкольное образовательное учреждение
детский сад №21 города Ставрополя

Аналитическая справка
по результатам педагогической диагностики
МБДОУ д/с №21г. Ставрополя
на конец 2022-2023 учебного года.

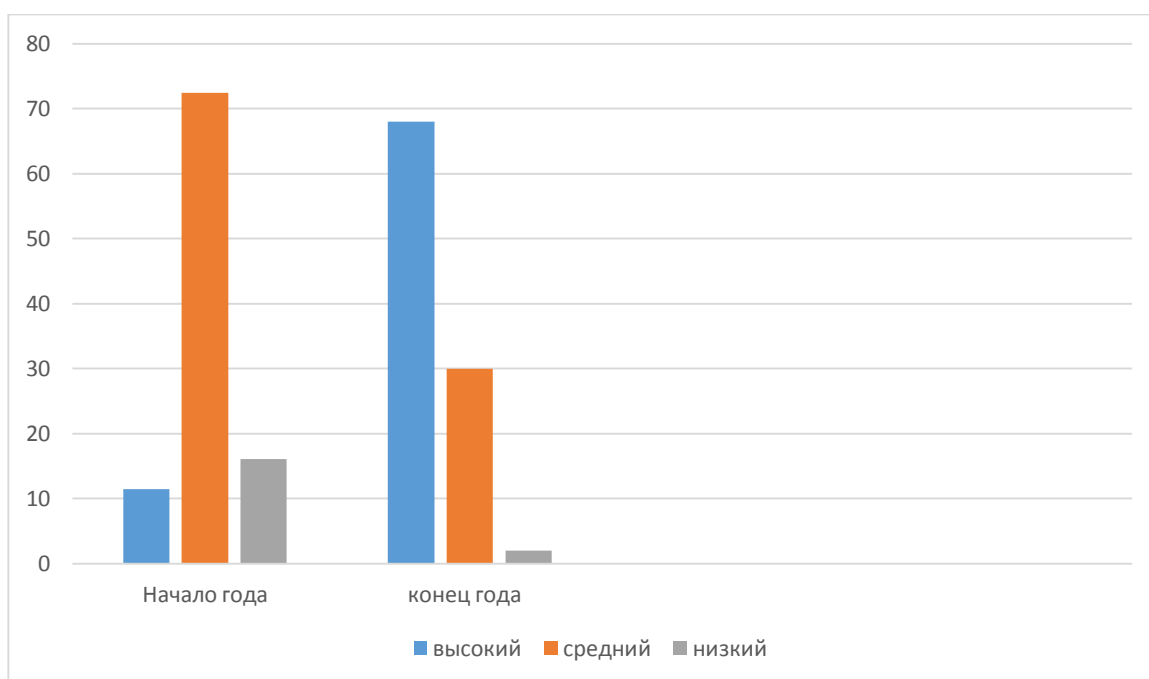
Старший воспитатель:
Гальвас С. В.

г. Ставрополь, 2023 г.

С целью определения степени индивидуального развития детей в конце 2022–2023 учебного года проводилась педагогическая диагностика (оценка индивидуального развития дошкольников, связанной с оценкой эффективности педагогических действий и лежащих в основе их дальнейшего планирования). Педагогическая диагностика проводилась в 9 возрастных группах. Из них 2 группы младшего возраста, 3 группы среднего возраста, 2 группы старшего возраста, 3 группы подготовительного к школе возраста. Всего продиагностировано 346 воспитанников.

Педагогическая диагностика проводилась в ходе наблюдений за активностью детей в спонтанной и специально организованной деятельности. Инструментарий для педагогической диагностики- карты наблюдений детского развития, позволяющие фиксировать индивидуальную динамику и перспективы развития каждого ребенка.

Анализ степени индивидуального развития детей ДООУ по образовательным областям позволяет выстроить следующий рейтинговый порядок.



**сравнительная таблица
результатов педагогической диагностики на конец учебного года**

	начало года		Конец года		начало года		Конец года		начало года		Конец года		начало года	Конец года
Возрастная группа	Высокий уровень				Средний уровень				Низкий уровень				Всего продиагностировано	Всего продиагностировано
	Кол-во детей	%	Кол-во детей	%	Кол-во детей	%	Кол-во детей	%	Кол-во детей	%	Кол-во детей	%		
Младшая группа № 6	-	-	8	24	-	-	22	67	-	-	3	9	-	33
Младшая группа № 11	-	-	13	36	29	80,6	23	64	7	19,4	-	-	36	36
Средняя группа № 5	-	-	28	85	25	69	5	15	11	31	-	-	36	33
Средняя группа № 10	10	31,2	31	96,6	22	68,8	-	-	-	-	1	3,1	32	32
Средняя группа №2	3	8	30	79	20	53	8	21	15	39	-	-	38	38
Старшая группа № 7	4	10	20	48,8	34	85	20	48,8	2	5	-	-	40	41
Старшая группа №9	-	-	30	84	32	89	6	17	4	11	-	-	36	36
Подготовительная группа №3	11	27	31	81	31	71	7	19	3	7	-	-	45	38
Подготовительная группа №4	6	24	16	68	16	70	7	28	3	6	1	4	25	25
Подготовительная группа №8	3	8,8	28	82	24	70,6	6	18	7	20,6	-	-	34	34
Итого	37	11,5	235	68	233	72,4	104	30	52	16,1	6	2	322	346

Вывод: Опираясь на результаты диагностики, можно сказать, что программа осваивается с учетом возрастных требований. Но наблюдается недостаточный уровень в реализации образовательных областей «Речевое развитие», «Художественно – эстетическое развитие» в младшей группе, но это обусловлено возрастными особенностями детей и тем что некоторые дети стали посещать сад во второй половине учебного года. Таким образом, итоги данного мониторинга помогут педагогам определить дифференцированный подход к каждому ребёнку в подборе форм организации, методов и приёмов воспитания и развития на новый учебный год.

Рекомендации воспитателям и специалистам:

1. Вести целенаправленную работу по повышению качества освоения программного материала по образовательным областям «Речевое развитие», «Художественно – эстетическое развитие».

Срок исполнения: постоянно, в течение следующего учебного года.

2. Осуществлять дифференцированный подход в течение следующего учебного года к детям с целью улучшения освоения программы.

Срок исполнения: систематично, в течение года

3. При планировании воспитательно-образовательной работы учитывать результаты мониторинга.

Срок исполнения: постоянно, в течение года.

Результаты педагогической диагностики могут использоваться исключительно для решения следующих задач:

1. Индивидуализация образования (в том числе поддержки ребенка, построения его образовательной траектории или профессиональной коррекции особенностей его развития);
2. Оптимизации работы с группой детей.